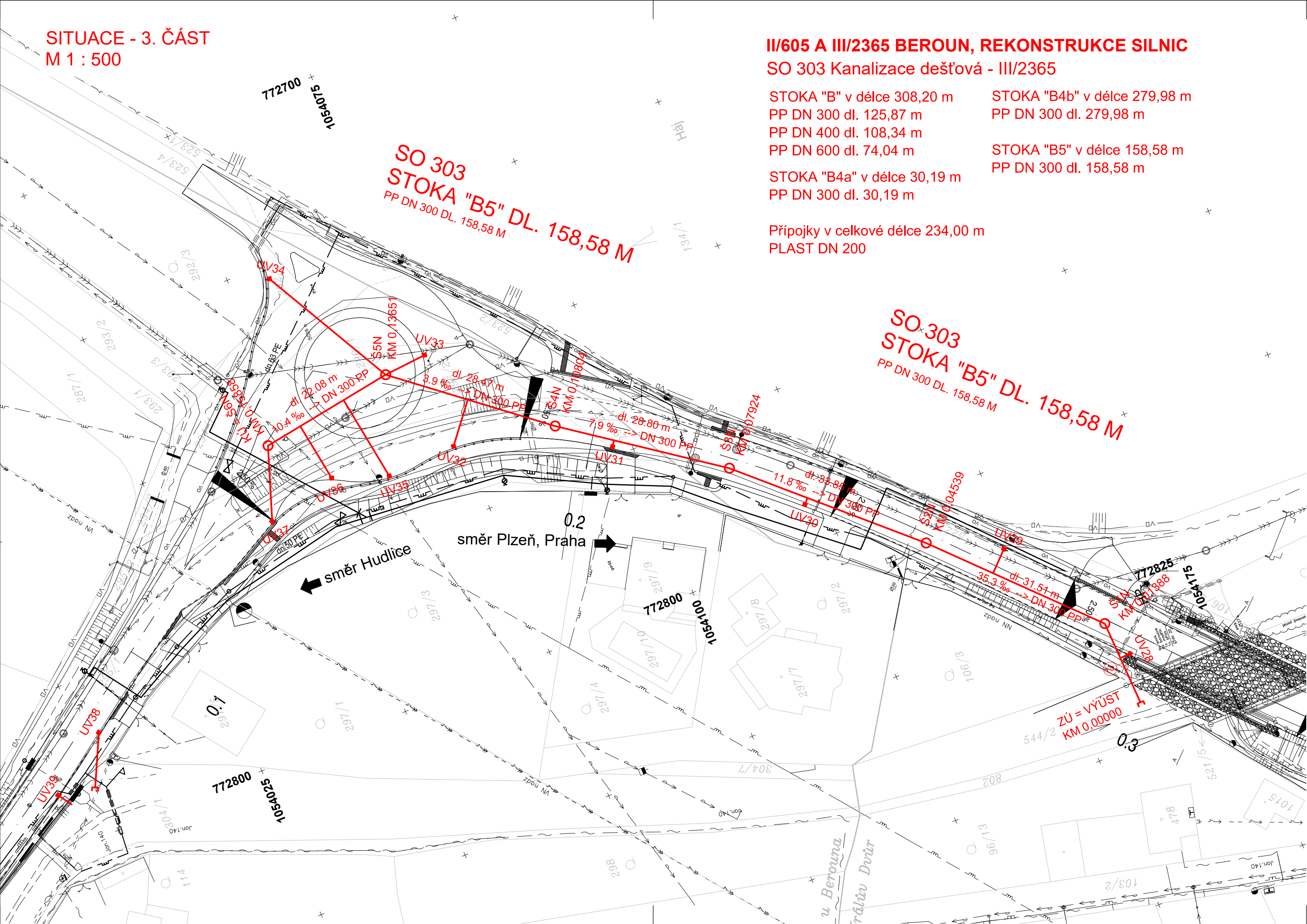


SITUACE - 3. ČÁST  
M 1 : 500



II/605 A III/2365 BEROUN, REKONSTRUKCE SILNIC  
SO 303 Kanalizace dešťová - III/2365

STOKA "B" v délce 308,20 m  
PP DN 300 dl. 125,87 m  
PP DN 400 dl. 108,34 m  
PP DN 600 dl. 74,04 m

STOKA "B4a" v délce 30,19 m  
PP DN 300 dl. 30,19 m

STOKA "B4b" v délce 279,98 m  
PP DN 300 dl. 279,98 m

STOKA "B5" v délce 158,58 m  
PP DN 300 dl. 158,58 m

Přípojky v celkové délce 234,00 m  
PLAST DN 200

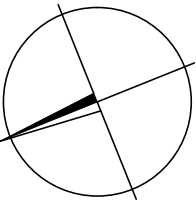
LEGENDA  
NAVRHOVANÝ STAV

- Navrhovaná trasa kanalizace, přípojky
- Navrhovaná prefabrikovaná šachta
- Navrhovaná prefabrikovaná uliční vpust
- Navrhovaná horská vpust
- Navrhovaný štěrbinový žlab s průběžnou štěrbinou

- DL. 11,09 --> 14.4 ‰ DN 300 PP
- DL. 13,88 <-- 35.3 ‰ DN 300 PP

LEGENDA

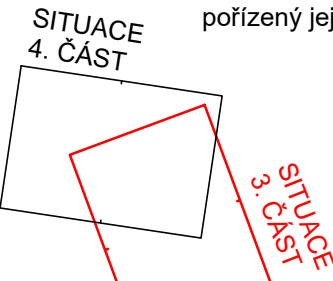
- Uliční vpust'
- Šachta, poklop
- Vzrostlý strom
- El. zařízení, lampa
- Polohopis
- Katastrální mapa



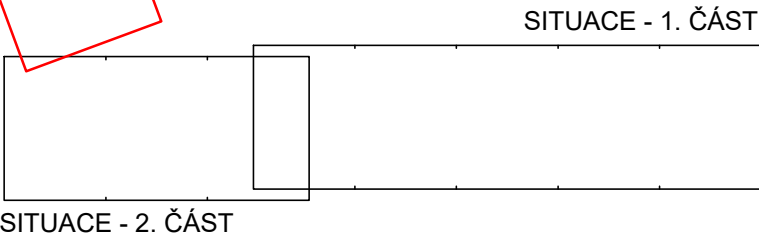
LEGENDA INŽENÝRSKÝCH SÍTÍ

- sdělovací vedení - stávající
- plynovodní potrubí NTL - stávající
- plynovodní potrubí STL - stávající
- vodovodní vedení - stávající
- kanalizace - stávající
- nadzemní vedení VN - stávající
- podzemní vedení NN - stávající
- horkovod - stávající
- vo veřejné osvětlení - stávající

Pozn.:  
Průběh inženýrských sítí byl vyneseno z orientačních zákresů pořízených jejich správci a je pouze orientační!



KLAD LISTŮ:




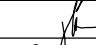
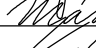
AKCE:

II/605 a III/2365 Beroun - Rekonstrukce silnic

ZADAVATEL:

**Středočeský kraj**

STŘEDOČESKÝ KRAJ  
Zborovská 11  
150 21 Praha 5  
Česká Republika

JTSK			BpV		
ZHOTOVITEL :  <b>NOVÁK &amp; PARTNER</b>  INŽENÝRSKÁ PROJEKTOVÁ KANCELÁŘ	vypracoval	Tomáš Prágl		investor	STŘEDOČESKÝ KRAJ
	zodp. projektant	Ing. Šárka Novotná		zak. číslo	08-NO-01-004
	hlavní inženýr	Ing. Martin Máša		datum	05/2016
	tech. kontrola	Ing. Jan Vorel		stupeň	PDPS
	obsah:	<b>SO 303 - Kanalizace dešťová – III/2365</b>		měřítko	1 : 500
120 00 Praha 2, Perucká 5 tel: 221 592 050 fax: 221 592 070 info@novak-partner.cz	příloha:	<b>SITUACE - 3. ČÁST</b>		č.přílohy:	paré :  <b>2.3</b>